



# FELPE

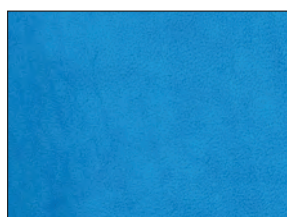
ANCHE  
PER STAMPA  
SUBLIMATICA



# BASILEA

## FELPA 100% POLYESTERE

- Tessuto tecnico con interno in micropile
- Zip lunga
- **Maniche raglan**
- Cappuccio con coulisse
- Colletto rialzato
- Due tasche con zip
- Tessuto elasticizzato ai polsi
- Fondo maglia in tessuto elasticizzato



Parte interna del tessuto  
in micropile



# BASILEA MAN

S - M - L - XL - XXL - 3XL  
4XL solo NAVY



20 pcs



240 g/m²



Cappuccio con coulisse



RED 993433



NAVY 993430



ROYAL 993432



BLACK 993431

# BASILEA LADY



S - M - L - XL - XXL  
XXL non disponibile ROYAL e RED



20 pcs



240 g/m²



RED 993443



NAVY 993440



ROYAL 993442



BLACK 993441



WHITE 993444

Fondo maglia in tessuto elasticizzato,  
tessuto elasticizzato ai polsi



**FELPA**  
**20% COTONE - 80 % POLYESTERE**

- Tessuto sportive "DRY" con trattamento antiacqua
- Cappuccio foderato con cordini in contrasto
- Zip lunga nastrata
- **Maniche raglan**
- Due tasche con zip nastrate
- Profili in contrasto su cappuccio e spalle
- Nastro di rinforzo bicolore nel collo
- Polsini e fondo maglia in costina elasticizzata (con riga in contrasto nel Man)

**WATER RESISTANCE**



Trattamento antiacqua

# SIVIGLIA LADY

S - M - L - XL - XXL



20 pcs



320 g/m<sup>2</sup>



WHITE 989375  
 details GREY



NAVY 989370  
 details WHITE



ROYAL 989372  
 details WHITE



BLACK 989373  
 details WHITE

# COIMBRA MAN



ROYAL 988604  
details WHITE



NAVY 988600  
details WHITE

S - M - L - XL - XXL - 3XL  
4XL solo NAVY



20 pcs



320 g/m<sup>2</sup>



Profili in contrasto su  
cappuccio e spalle,  
maniche raglan



WHITE 988601  
details NAVY



BLACK 988602  
details WHITE



Cerniere nastrate,  
polsini e fondo maglia  
in costina elasticizzata



GREY 988603  
details WHITE



RED 988605  
details WHITE

**FELPA 20% COTONE - 80% POLYESTERE**

**- Tessuto sportivo "DRY" con trattamento antiacqua**

- Collo a lupetto con riga in contrasto
- Zip lunga nastrata
- Maniche raglan
- Due tasche con zip nastrata
- Profili in contrasto su spalle
- Nastro di rinforzo bicolore interno collo
- Polsini e fondo maglia in costina elasticizzata con riga in contrasto

S - M - L - XL - XXL - 3XL

 20 pcs  320 g/m<sup>2</sup>



Trattamento antiacqua



WATER RESISTANCE

# OPORTO



BLACK 989294  
details WHITE



WHITE 989293  
details GREY



GREY 989291  
details WHITE



Cerniere nastrate,  
profili in contrasto su spalle



ROYAL 989292  
details WHITE



NAVY 989290  
details WHITE

## FELPA 35% COTONE - 65% POLYESTERE

- Cappuccio foderato in jersey
- Colletto rialzato
- Zip lunga
- Tasche a marsupio
- Taschino con zip
- Polsini in costina elasticizzata
- Fondo maglia elasticizzato
- Nastro di rinforzo interno collo
- Cuciture ribattute



Cappuccio foderato in jersey,  
tasche a marsupio,  
taschino con zip



# NEVADA

**XS** - S - M - L - XL - XXL - 3XL  
3XL non disponibile DARK RED



20 pcs



280 g/m<sup>2</sup>



DARK RED 991833



NAVY 991830



DARK GREY 991832



BLACK 991831



# CLEVELAND

## FELPA 80% COTONE - 20% POLYESTERE

- Cappuccio con cordini in contrasto
- Fodera cappuccio in jersey in contrasto
- Colletto rialzato
- Zip lunga nastrata in contrasto
- Due tasche con zip nastrate in contrasto
- Polsini e fondo maglia in costina elasticizzata in contrasto
- Nastro di rinforzo interno collo
- Cuciture ribattute
- **Maniche raglan**



Colletto rialzato



Maniche raglan, cerniere nastrate



# CLEVELAND MAN

**XS** - S - M - L - XL - XXL - 3XL  
4XL solo NAVY, BLACK e DK GREY

 20 pcs  280 g/m<sup>2</sup>



ROYAL 993026



RED 993025



GREY MELANGE 993023



NAVY 993020



Cappuccio foderato in jersey



DARK GREY 993022



BLACK 993021



ARMY GREEN 993024

# CLEVELAND LADY

S - M - L - XL

 20 pcs  280 g/m<sup>2</sup>



ROYAL 993206



RED 993205



GREY MELANGE 993203



NAVY 993200



DARK GREY 993202



BLACK 993201



ARMY GREEN 993204



# LAS VEGAS

## FELPA 80% COTONE - 20% POLYESTERE

- Cappuccio foderato in jersey e cordini in tinta
- Colletto rialzato
- Zip lunga con tessuto giallo/rosso/nero
- Due tasche con zip
- Nastro di rinforzo interno collo
- Polsini e fondo maglia in costina elasticizzata
- Cuciture ribattute



Cappuccio foderato in jersey

# LAS VEGAS MAN

S - M - L - XL - XXL - 3XL  
XS solo NAVY

 20 pcs  280 g/m<sup>2</sup>



Zip lunga con tessuto giallo/rosso/nero



NAVY 992840



RED 992844



ARMY GREEN 992845



MELANGE 992842



BLACK 992843



DARK GREY 992841

# LAS VEGAS LADY

S - M - L - XL  
XXL solo NAVY e DK GREY

 20 pcs  280 g/m<sup>2</sup>



NAVY 992850



RED 992854



ARMY GREEN 992855



MELANGE 992852



BLACK 992853



DARK GREY 992851



Due tasche con zip



# OKLAHOMA

## FELPA 80% COTONE - 20% POLYESTERE

- Cappuccio foderato in jersey
- Cordini in tinta
- Colletto rialzato
- Zip lunga coperta
- Tasche a marsupio
- Polsini e fondo maglia in costina elasticizzata
- Nastro di rinforzo interno collo
- Cuciture ribattute



Cappuccio foderato in jersey,  
colletto rialzato

# OKLAHOMA MAN



Zip lunga coperta

S - M - L - XL - XXL - 3XL



DARK GREY 993312



RED 993314



ARMY GREEN 993316



NAVY 993310



ROYAL 993315



BLACK 993311



GREY MELANGE 993313

# OKLAHOMA LADY



Tasche a marsupio

S - M - L - XL - XXL



DARK GREY 993322



RED 993324



ARMY GREEN 993326



NAVY 993320



ROYAL 993325



BLACK 993321



GREY MELANGE 993323



NEW

PROFESSIONAL

DA GIUGNO

# POLONIA

## FELPA 60% COTONE - 40% POLYESTERE

- Cappuccio con fodera in tessuto traforato e cordini in contrasto
- Colletto rialzato
- Nastro di rinforzo interno collo con tessuto appendiabito
- Zip lunga
- **Cerniere nastrate YKK**
- Una tasca sul petto con zip con nastratura rifrangente
- Due tasche con zip
- **Maniche raglan con tessuto antiabrasione elasticizzato su gomiti ed avambracci in 92% poliestere 2% elasthan**
- Polsini e fondo maglia in costina elasticizzata
- Cuciture ribattute



Cerniere nastrate YKK



Cappuccio con fodera traforata, colletto rialzato

# POLONIA MAN



NAVY 997510



GREEN 997514



ROYAL 997515



GREY 997511



BLACK 997512



RED 997513

S - M - L - XL - XXL - 3XL



20 pcs



280 g/m²



Maniche raglan con tessuto antiabrasione elasticizzato su gomiti ed avambracci

# POLONIA LADY



S - M - L - XL



20 pcs



280 g/m²



NAVY 997520



BLACK 997521



Una tasca sul petto con zip rifrangente



**FELPA 80% COTONE - 20% POLYESTERE**

- Cappuccio foderato in jersey
- Cordini in tinta
- Attaccatura collo incrociata
- Tasca a marsupio
- Polsini e fondo maglia in costina elasticizzata
- Nastro di rinforzo interno collo
- Cuciture ribattute

S - M - L - XL - XXL - 3XL

 20 pcs  280 g/m<sup>2</sup>



Cappuccio foderato in jersey, attaccatura collo incrociata

# NEWPORT MAN



NAVY 993330



ARMY GREEN 993336



ROYAL 993335



WHITE 993337



DARK GREY 993332



GREY MELANGE 993333



RED 993334



BLACK 993331





**FELPA 80% COTONE - 20% POLYESTERE**

- Cappuccio foderato in jersey
- Cordini in tinta
- Attaccatura collo incrociata
- Tasca a marsupio
- Polsini e fondo maglia in costina elasticizzata
- Nastro di rinforzo interno collo
- Cuciture ribattute

S - M - L - XL  
XXL solo BLACK



20 pcs



280 g/m<sup>2</sup>



Attaccatura collo incrociata, cappuccio foderato in jersey

# NEWPORT LADY



NAVY 994164



WHITE 994167



ROYAL 994166



ARMY GREEN 994160



DARK GREY 994162



GREY MELANGE 994163



RED 994165



BLACK 994161



Tasca a marsupio



**FELPA 35% COTONE - 65% POLYESTERE**

- Cappuccio foderato in jersey con cordini in contrasto
- Colletto rialzato
- Zip lunga coperta
- Tasche a marsupio
- Nastro di rinforzo interno collo
- Nastro in contrasto interno lungo la zip
- Polsini e fondo maglia in costina elasticizzata
- Cuciture ribattute

**XS** - S - M - L - XL - XXL

20 pcs 280 g/m<sup>2</sup>



Cappuccio foderato in jersey con cordini in contrasto, colletto rialzato

# NEW KANSAS



DARK GREY 989345  
details ORANGE FLUO



CAMOUFLAGE GREY 989347  
details ORANGE FLUO



CAMOUFLAGE BLUE 989348  
details ORANGE FLUO



CAMOUFLAGE GREEN 989349  
details ORANGE FLUO



NAVY 989340  
details MELANGE



MELANGE 989341  
details NAVY



ROYAL 989344  
details MELANGE



RED 988233-C  
details GREY



BLACK 989342  
details MELANGE



**NEW**  
**4 STRETCH**  
**DA FEBBRAIO**



Cerniere nastrate  
YKK



Cappuccio con  
fodera traforata



Piping giallo fluo anteriore e posteriore,  
una tasca con zip sul braccio,  
due tasche con zip

# OREGON

## FELPA 60% COTONE - 40% POLYESTERE

- Spalle in tessuto interlock accoppiato elasticizzato
- Cappuccio con fodera in tessuto traforato e cordini in tinta
- Colletto rialzato
- Nastro di rinforzo interno collo giallo fluo con tessuto appendiabito
- Piping giallo fluo anteriore e posteriore

- Zip lunga
- **Cerniere nastrate YKK**
- Due tasche con zip
- Una tasca con zip sul braccio
- Polsini e fondo maglia in costina elasticizzata
- Cuciture ribattute
- **No label**

S - M - L - XL - XXL - 3XL

15 pcs 280 g/m<sup>2</sup>



NAVY 996332



GREY 996331



BLACK 996330



Piping giallo fluo anteriore e posteriore



Cappuccio foderato in jersey giallo fluo

# STAMFORD

## FELPA BICOLORE 80% COTONE – 20% POLYESTERE

- Cappuccio foderato in jersey giallo fluo
- Cordini neri
- Attaccatura collo incrociata
- Piping giallo fluo anteriore e posteriore
- Tasca a marsupio
- Polsini e fondo maglia in costina elasticizzata
- Nastro di rinforzo giallo fluo all'interno del collo
- Cuciture ribattute

S - M - L - XL - XXL - 3XL

 20 pcs  280 g/m<sup>2</sup>



NAVY 994570



GREY 994572





BLACK 994571



**FELPA 80% COTONE - 20% POLYESTERE**

- Collo a lupetto
- Spalle, fianchi e interno manica in colore nero
- Cerniere nastrate
- Zip lunga
- Una tasca con zip sul petto
- Una tasca con zip sul braccio con doppio portapenna
- Due tasche con zip
- Collo, polsini e fondo maglia in costina elasticizzata
- Nastro di rinforzo interno collo
- Cuciture ribattute

**XS** - S - M - L - XL - XXL - 3XL - 4XL

 20 pcs  280 g/m<sup>2</sup>



Spalle, fianchi e interno manica in colore nero

Tasca con zip sul braccio con doppio portapenna

# CAMBRIDGE



**NEW**

ORANGE/BLACK 993346



RED/BLACK 993343



NAVY/BLACK 993340



GREEN/BLACK 993344



**NEW**

GREY/ORANGE 993347



**NEW**

NAVY/ROYAL 993348



GREY/BLACK 993341



ROYAL/BLACK 993345



BLACK 993342



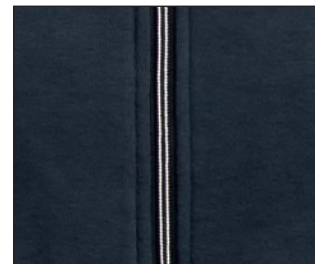
# ATLANTA

## FELPA 80% COTONE - 20% POLYESTERE

- Collo a lupetto
- Cerniere con profilatura in contrasto
- Zip lunga
- Due tasche con zip
- Nastro di rinforzo bicolore interno collo
- Collo, polsini e fondo maglia in costina elasticizzata
- Cuciture ribattute



Nastro di rinforzo bicolore interno collo



Cerniere con profilatura in contrasto

# ATLANTA MAN



S - M - L - XL - XXL - 3XL  
XS e 4XL solo NAVY



20 pcs



280 g/m²



DARK GREY 992862



RED 992863



NAVY 992860



ROYAL 992864



BLACK 992861

# ATLANTA LADY



S - M - L - XL  
XXL solo NAVY e BLACK



20 pcs



280 g/m²



DARK GREY 992872



RED 992873



NAVY 992870



ROYAL 992874



BLACK 992871



Collo, polsini e fondo maglia  
in costina elasticizzata



# ARIZONA

## FELPA 80% COTONE - 20% POLYESTERE

- Collo a lupetto con righe in contrasto
- Zip lunga
- Due tasche con zip
- Collo, polsini e fascia in costina elasticizzati h cm 8 con righe in contrasto
- Nastro di rinforzo interno collo
- Mezzaluna di rinforzo dietro il collo
- Cuciture ribattute



Collo a lupetto con righe in contrasto



# ARIZONA MAN



S - M - L - XL - XXL - 3XL  
 4XL solo NAVY  
 3XL non disponibile BROWN e GREEN

 20 pcs  280 g/m<sup>2</sup>



NAVY 993990  
 details GREY



RED 993994  
 details GREY



GREY 993993  
 details WHITE



BLACK 993991  
 details WHITE



ROYAL 993996  
 details WHITE



BROWN 993992  
 details BEIGE



GREEN 993995  
 details GREY

# ARIZONA LADY

S - M - L - XL - XXL

 20 pcs  280 g/m<sup>2</sup>



Mezzaluna di rinforzo  
 dietro il collo



Due tasche con zip



NAVY 994000  
 details GREY



Collo, polsini e fascia in costina  
 elasticizzati h cm 8 con righe in contrasto



# VENEZIA



## FELPA 80% COTONE - 20% POLYESTERE

- Collo a lupetto con tricolore interno ed esterno
- Zip lunga coperta
- Tirazip in metallo con tricolore interno ed esterno
- Due tasche con zip coperte
- Polsini in costina elasticizzata con tricolore
- Collo, polsini e fondo maglia in costina elasticizzata h cm 8
- Nastro di rinforzo nel collo
- Cuciture ribattute



Tirazip in metallo con tricolore

# VENEZIA MAN



Collo e polsini con tricolore

S - M - L - XL - XXL - 3XL  
XS solo NAVY

20 pcs

280 g/m<sup>2</sup>



Collo a lupetto  
con tricolore  
interno ed esterno



BLACK 993950



ROYAL 993954



DARK GREY 993952



RED 993953



NAVY 993951

# VENEZIA LADY

S - M - L - XL  
XXL solo NAVY e RED

20 pcs 280 g/m<sup>2</sup>



RED 993963



NAVY 993960



ROYAL 993962



BLACK 993961



Due tasche con zip coperte



# NEW ITALY

## FELPA 80% COTONE - 20% POLYESTERE

- Collo a lupetto
- Zip lunga coperta
- Una tasca con zip sul petto
- Una tasca sul petto con velcro, triplo portapenna e gancio portachiavi estraibile
- Una tasca sul braccio con **portabadge**
- Tasca a marsupio
- Collo, polsini e fondo maglia in costina elasticizzata
- Nastro di rinforzo interno collo
- Cuciture ribattute



Tasche sul petto, triplo portapenne, gancio portachiave o badge



Tasca con velcro sul braccio e portabadge

# NEW ITALY MAN

S - M - L - XL - XXL - 3XL  
XS e 4XL solo NAVY

 20 pcs  280 g/m<sup>2</sup>



ARMY GREEN 993976



RED 993974



BLACK 993971



GREY 993972



ROYAL 993975



NAVY 993970



ORANGE 993973

# NEW ITALY LADY

S - M - L - XL - XXL

 20 pcs  280 g/m<sup>2</sup>



NAVY 993980



GREY 993981



## FELPA 35% COTONE - 65% POLYESTERE

- Collo a lupetto
- Zip lunga coperta
- Una tasca con zip sul petto
- Una tasca sul petto con velcro, triplo portapenna e gancio portachiavi estraibile
- Una tasca sul braccio con **portabadge**
- Tasca a marsupio
- Collo, polsini e fondo maglia in costina elasticizzata
- Nastro di rinforzo interno collo
- Cuciture ribattute

S - M - L - XL - XXL - 3XL  
4XL solo NAVY

 20 pcs  320 g/m<sup>2</sup>



Una tasca sul braccio con portabadge



# ITALY



NAVY 990240-C



GREY 990248



BLACK 990241



# MALESIA

**FELPA 80% COTONE - 20% POLYESTERE**

- **Maniche raglan**
- Collo a lupetto
- Zip lunga coperta
- Due tasche con zip coperte
- Collo, polsini e fondo maglia in costina elasticizzata
- Nastro di rinforzo interno collo
- Cuciture ribattute



Polsini in costina elasticizzata



Maniche raglan



Due tasche con zip coperte

# MALESIA MAN

S - M - L - XL - XXL - 3XL  
4XL solo GREY, NAVY e BLACK  
XS solo NAVY e GREY



20 pcs



280 g/m²



Zip lunga coperta



NAVY 993124



RED 993126



YELLOW 993130



GREY 993122



MELANGE 993123



WHITE 993128



GREEN 993129



ORANGE 993125



ARMY GREEN 993121



ROYAL 993127



BLACK 993120



# MALESIA LADY

S - M - L  
XL solo NAVY, BLACK e WHITE

 20 pcs  280 g/m<sup>2</sup>



Due tasche con zip coperte



NAVY 993144



RED 993146



YELLOW 993150



GREY 993142



MELANGE 993143



WHITE 993148



GREEN 993149



ORANGE 993145



ARMY GREEN 993141



ROYAL 993147



BLACK 993140



# DALLAS

**FELPA**  
**80% COTONE - 20% POLYESTERE**

- Collo a lupetto
- Zip lunga coperta
- Due tasche aperte a filetto
- Collo, polsini e fondo maglia in costina elasticizzata
- Nastro di rinforzo interno collo
- Cuciture ribattute



Due tasche aperte



Zip lunga coperta

# DALLAS MAN

S - M - L - XL - XXL - 3XL  
4XL solo NAVY e BLACK



20 pcs



280 g/m²



NAVY 994311



GREY 994312



ROYAL 994313



RED 994315



ORANGE 994316



MELANGE 994317



GREEN 994314



BLACK 994310

# DALLAS LADY

S - M - L - XL



20 pcs



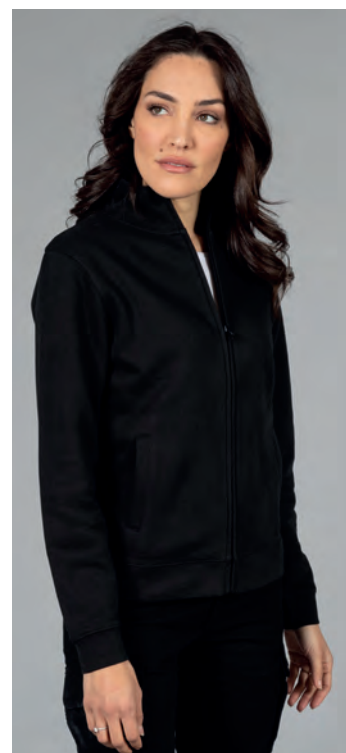
280 g/m²



NAVY 994690



BLACK 994691



NEW

FINO AD  
ESAURIMENTO

# ZAGABRIA

**FELPA**  
**60% COTONE - 40% POLYESTERE**

- Collo a lupetto
- Zip lunga coperta
- Due tasche aperte a filetto
- Collo, polsini e fondo maglia in costina elasticizzata
- Nastro di rinforzo interno collo
- Cuciture ribattute

S - M - L - XL - XXL - 3XL - 4XL



20 pcs



280 g/m<sup>2</sup>



NAVY 997440



Due tasche aperte a filetto



**FELPA 60% COTONE - 40% POLYESTERE**

- Spalle, fianchi, avambracci e parte superiore della schiena in tessuto interlock accoppiato elasticizzato
- Collo a lupetto
- Zip lunga
- **Cerniere nastrate YKK**
- Una tasca con zip sul petto con nastratura rifrangente
- Due tasche con zip
- Triplo portapenna sul braccio
- Piping rifrangente sulla parte alta della schiena
- Polsini e fondo maglia in costina elasticizzata
- Nastro di rinforzo interno collo
- Cuciture ribattute



Piping rifrangente sulla parte alta della schiena

**NEW**  
**PROFESSIONAL**  
**DA MARZO**

# NIAGARA

S - M - L - XL - XXL - 3XL  
4XL solo NAVY e GREY



20 pcs



280 g/m²



NAVY 997563



GREY 997562



GREEN 997561



Triplo portapenna sul braccio



RED 997564



ROYAL 997565



BLACK 997560



Cerniere nastrate YKK



# GIACARTA

## FELPA 60% COTONE - 40% POLYESTERE

- Collo a lupetto
- **Cerniere nastrate YKK**
- Zip lunga
- Due tasche con zip
- Una tasca sul petto in tessuto elasticizzato con zip (solo MAN)
- Tre portapenne sul braccio in tessuto elasticizzato
- Collo, polsini e fondo maglia in costina elasticizzata
- Nastro di rinforzo interno collo



Cerniere nastrate YKK



Tre portapenne sul braccio



Una tasca sul petto in tessuto elasticizzato con zip (solo MAN)

# GIACARTA MAN

S - M - L - XL - XXL - 3XL  
4XL solo NAVY e GREY

 20 pcs  280 g/m<sup>2</sup>



Collo, polsini e fondo maglia  
in costina elasticizzata



GREEN 995705



ROYAL 995703



BLACK 995702



RED 995704



GREY 995701



NAVY 995700

# GIACARTA LADY

S - M - L - XL

 20 pcs  280 g/m<sup>2</sup>



GREEN 995715



NAVY 995710



RED 995714



BLACK 995712



GREY 995711



ROYAL 995713



Due tasche con zip



**4 STRETCH**

**FELPA BICOLORE  
80% COTONE - 20% POLYESTERE**

- Collo a lupetto
- Zip lunga
- Cerniere nastrate
- Piping giallo fluo anteriore sulle spalle e posteriore sulla schiena
- Una tasca con zip sul petto
- Una tasca sul braccio con zip e doppio portapenne
- Due tasche con zip
- Collo, polsini e fondo maglia in costina elasticizzata
- Nastro di rinforzo giallo fluo all'interno del collo
- Cuciture ribattute

S - M - L - XL - XXL - 3XL

 20 pcs  280 g/m<sup>2</sup>



Piping giallo fluo sulla schiena



Una tasca sul braccio con zip e doppio portapenne

# INDIANAPOLIS



BLACK 994581



NAVY 994580



GREY 994582





WORK

**FELPA 60% COTONE - 40% POLYESTERE**

- Collo a lupetto con nastro di rinforzo interno
- **Cerniere nastrate YKK**
- Zip lunga
- Una tasca con zip sul petto
- Due tasche con zip
- Cucitura in contrasto ai bordi delle tasche
- Cuciture ribattute

S - M - L - XL - XXL - 3XL

 20 pcs  280 g/m<sup>2</sup>



Cerniere nastrate YKK



Una tasca con zip sul petto, cuciture in contrasto

# ILLINOIS



NAVY 992310



BLACK 992311



GREY 992312





!!! SPECIAL PRICE !!!

**FELPA**  
**35% COTONE - 65% POLYESTERE**

- Collo a lupetto con zip corta
- Cuciture e profili in contrasto
- Tasca con **portabadge** sul braccio e bandierina tricolore
- Nastro di rinforzo tricolore nel collo
- Collo, polsini e fondo maglia in costina elasticizzata
- Mezzaluna di rinforzo dietro il collo

S - M - L - XL - XXL - 3XL  
 4XL solo NAVY

 20 pcs  280 g/m<sup>2</sup>



Nastro di rinforzo tricolore nel collo

# NEW SINGAPORE



Tasca con portabadge sul braccio e bandierina tricolore



NAVY 987102  
 details MELANGE



GREY 987101  
 details MELANGE



RED 987103  
 details MELANGE



ROYAL 987107  
 details MELANGE



BLACK 987104  
 details MELANGE



# KIOTO

## FELPA 80% COTONE - 20% POLYESTERE

- Zip corta con tirazip rifrangente
- Collo a lupetto
- **Maniche raglan**
- Mezzaluna di rinforzo dietro il collo
- Collo, polsini e fondo maglia in costina elasticizzata
- Nastro di rinforzo interno collo
- Cuciture ribattute



Maniche raglan



Collo a lupetto  
in costina elasticizzata



Mezzaluna di rinforzo dietro il collo

# KIOTO MAN

S - M - L - XL - XXL - 3XL  
XS - 4XL solo GREY e NAVY



20 pcs



280 g/m²



Maniche raglan



NAVY 993164



RED 993166



YELLOW 993170



GREY 993162



MELANGE 993163



WHITE 993168



GREEN 993169



ORANGE 993165



ARMY GREEN 993161



ROYAL 993167



BLACK 993160

# KIOTO LADY

S - M - L  
XL solo NAVY



20 pcs



280 g/m<sup>2</sup>



Collo a lupetto,  
zip corta con tirazip rifrangente



NAVY 993184



RED 993186



YELLOW 993190



GREY 993182



MELANGE 993183



WHITE 993188



GREEN 993189



ORANGE 993185



ARMY GREEN 993181



ROYAL 993187



BLACK 993180



**FELPA 80% COTONE - 20% POLYESTERE**

- Collo a lupetto in felpa
- Zip corta
- Polsini e fondo maglia in costina elasticizzata
- Nastro di rinforzo interno collo
- Cuciture ribattute

S - M - L - XL - XXL - 3XL  
XS e 4XL solo NAVY

 25 pcs  280 g/m<sup>2</sup>



Collo a lupetto in felpa,  
zip corta

# BELGIO



NAVY 994020



MELANGE 994023



RED 994025



GREY 994022



ROYAL 994024



BLACK 994021



GREEN 994026



ORANGE 994027

LOGISTIC



**FELPA 60% COTONE - 40% POLYESTERE**

- Collo a lupetto con nastro di rinforzo
- **Zip corta nastrata YKK**
- Collo, polsini e fondo maglia in costina elasticizzata
- Cuciture ribattute

S - M - L - XL - XXL - 3XL  
XS e 4XL solo NAVY

 20 pcs  280 g/m<sup>2</sup>



Cerniere nastrate YKK



Collo a lupetto con nastro di rinforzo, zip corta nastrata

# PAMPLONA



NAVY 992580



RED 992584



GREEN 992585



GREY 992581



ROYAL 992583



BLACK 992582



NEW

DA MARZO

**FELPA 60% COTONE – 40% POLYESTERE**

- Collo a lupetto
- Zip corta
- Polsini e fondo maglia in costina elasticizzata
- Nastro di rinforzo interno collo
- Cuciture ribattute

S - M - L - XL - XXL - 3XL  
4XL solo NAVY



20 pcs



280 g/m<sup>2</sup>



Collo a lupetto,  
zip corta

# ISTANBUL



NAVY 997400



RED 997405



GREEN 997404



GREY 997402



ROYAL 997403



BLACK 997401



**FELPA 35% COTONE - 65% POLYESTERE**

- Collo a lupetto
- Zip corta
- Tasca con zip sul petto
- Tasca portacellulare
- Doppio portapenne
- Nastro di rinforzo interno collo
- Mezzaluna di rinforzo dietro il collo
- Collo, polsini e fondo maglia in costina elasticizzata
- Cuciture ribattute

S - M - L - XL - XXL - 3XL

 20 pcs  280 g/m<sup>2</sup>



Tasca con zip sul petto,  
tasca portacellulare,  
doppio portapenne



# SEUL



NAVY 989190



RED 989194



BLACK 989193



ORANGE 989196



DARK GREY 989191



ROYAL 989195



**PROFESSIONAL**

**FELPA 60% COTONE - 40% POLYESTERE**

- Collo a lupetto
- Mezzaluna di rinforzo dietro il collo
- **Cerniere nastrate YKK**
- Zip corta
- Una tasca sul petto con zip e triplo portapenne
- Una tasca sul braccio con portabadge
- Collo, polsini e fondo maglia in costina elasticizzata
- Nastro di rinforzo interno collo
- Cuciture ribattute

S - M - L - XL - XXL - 3XL  
XS e 4XL solo NAVY

 20 pcs  280 g/m<sup>2</sup>



Tasca sul petto con zip e triplo portapenne



Cerniere nastrate YKK

# HONG KONG



NAVY 995500



GREY 995502



GREEN 995503



RED 995504



ROYAL 995505



BLACK 995501



Tasca sul braccio con portabadge



**NEW**  
**4 STRETCH**  
**DA MARZO**



Piping giallo fluo sulla schiena



Cerniere nastrate YKK

# MILWAUKEE

## FELPA 60% COTONE - 40% POLYESTERE

- Spalle, fianchi, avambracci e parte superiore della schiena in tessuto interlock accoppiato elasticizzato
- Collo a lupetto
- Nastro di rinforzo interno collo giallo fluo e tessuto appendiabili
- Zip corta
- **Cerniere nastrate YKK**
- Una tasca con zip giallo fluo sul petto
- Due tasche con zip
- Triplo portapenna sul braccio
- Piping giallo fluo sulle spalle e sulla schiena
- Polsini e fondo maglia in costina elasticizzata
- Cuciture ribattute
- **No label**

S - M - L - XL - XXL - 3XL



20 pcs



280 g/m²



NAVY 997550



BLACK 997552



GREY 997551



# NEW CUBA MAN

**FELPA**  
**80% COTONE - 20% POLYESTERE**

- Girocollo
- Cucitura incrociata sotto il collo
- **Maniche raglan**
- Polsini e fondo maglia in costina elasticizzata
- Nastro di rinforzo interno collo
- Cuciture ribattute

S - M - L - XL - XXL - 3XL  
 XS e 4XL solo NAVY



25 pcs



280 g/m<sup>2</sup>



NAVY 994700



RED 994706



MELANGE 994704



ORANGE 994705



ROYAL 994707



BLACK 994701



Cucitura incrociata sotto il collo



GREY 994703



WHITE 994708



GREEN 994702



Maniche raglan

# CUBA LADY



Polsini e fondo maglia in costina elasticizzata

S - M - L - XL  
XXL solo NAVY



25 pcs



280 g/m<sup>2</sup>



NAVY 994040



RED 994044



MELANGE 994045



BLACK 994041



ROYAL 994043



GREY 994042



WHITE 994046

WORK

# NOTTINGHAM

## FELPA 80% COTONE - 20% POLYESTERE

- Zip corta
- Collo a lupetto
- **Maniche raglan** con piping rifrangente anteriore e posteriore
- Due tasche con zip
- Collo, polsini e fondo maglia in costina elasticizzata
- Nastro di rinforzo interno collo in contrasto
- Cuciture ribattute

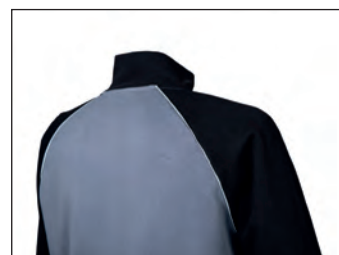
S - M - L - XL - XXL - 3XL



20 pcs



280 g/m²



Maniche raglan con piping rifrangente anteriore e posteriore



NAVY 993350



BLACK 993351



GREY/BLACK 993352



# FELPE FRENCH TERRY



# WASHINGTON

**FELPA 80% COTONE - 20% POLYESTERE  
IN FRENCH TERRY**

- **Non felpata internamente**
- Spalle e cappuccio in contrasto
- Cappuccio con cordini
- Colletto rialzato
- Zip lunga nastrata in contrasto
- Due tasche con zip nastrate in contrasto
- Polsini e fondo maglia in costina elasticizzata
- Nastro di rinforzo interno collo
- Cuciture ribattute



Zip lunga nastrata in contrasto



Spalle e cappuccio in contrasto



# WASHINGTON MAN

S - M - L - XL - XXL - 3XL



20 pcs



260 g/m²



NAVY 994370



MELANGE 994372



ARMY GREEN 994376



BLACK 994377



DARK GREY 994371



RED 994373



ORANGE 994374



ROYAL 994375

# WASHINGTON LADY

S - M - L - XL



20 pcs



260 g/m²



MELANGE 994380



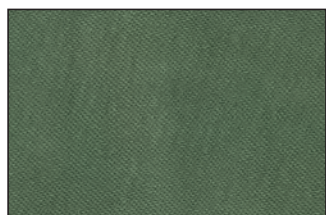
BLACK 994383



ARMY GREEN 994382



RED 994381



Tessuto non felpato internamente



Cappuccio con cordini,  
due tasche con zip



# NEBRASKA

## FELPA 80% COTONE - 20% POLYESTERE IN FRENCH TERRY

### - Non felpata internamente

- Cappuccio
- Cordini in tinta
- Colletto rialzato
- Zip lunga coperta
- Tasche a marsupio
- Polsini e fondo maglia in costina elasticizzata
- Nastro di rinforzo interno collo
- Cuciture ribattute



Tessuto non felpato  
internamente

# NEBRASKA MAN

S - M - L - XL - XXL - 3XL



20 pcs



260 g/m²



MELANGE 996281



WHITE 996285



NAVY 996280



BLACK 996282



Cappuccio con cordini in tinta, tasche a marsupio

# NEBRASKA LADY

S - M - L - XL



20 pcs



260 g/m²



Colletto rialzato,  
zip lunga coperta,  
polsini e fondo maglia  
in costina elasticizzata



MELANGE 996293



BLACK 996291



NAVY 996290



WHITE 996292



**FELPA IN FRENCH TERRY  
80% COTONE - 20% POLYESTERE**

- **Non felpata internamente**
- Collo a lupetto
- Cerniere nastrate
- Zip lunga coperta
- Due tasche con zip
- Collo, polsini e fondo maglia in costina elasticizzata
- Nastro di rinforzo interno collo
- Cuciture ribattute



Tessuto non felpato internamente

# GEORGIA MAN

S - M - L - XL - XXL - 3XL  
4XL solo NAVY



20 pcs



260 g/m<sup>2</sup>



Cerniere nastrate,  
zip lunga coperta,  
due tasche con zip



GREY 994938



NAVY 994930



RED 994935



MELANGE 994933



GREEN 994932



ROYAL 994936



Collo a lupetto  
in costina elasticizzata



ORANGE 994934



WHITE 994937



BLACK 994931

# GEORGIA LADY



GREEN 994942



NAVY 994940



RED 994945

S - M - L - XL  
20 pcs 260 g/m<sup>2</sup>



Polsini e fondo maglia  
in costina elasticizzata



BLACK 994941



GREY 994948



ROYAL 994946



MELANGE 994943



ORANGE 994944



WHITE 994947



**FELPA 80% COTONE - 20% POLYESTERE  
IN FRENCH TERRY**

**- Non felpata internamente**

- Girocollo
- Cucitura incrociata sotto il collo
- Maniche raglan**
- Polsini e fondo maglia in costina elasticizzata
- Nastro di rinforzo interno collo
- Cuciture ribattute

S - M - L - XL - XXL - 3XL  
4XL solo NAVY



20 pcs



260 g/m<sup>2</sup>



Cucitura incrociata sotto il collo



Tessuto non felpato internamente

# SEATTLE MAN



ROYAL 996303



GREY 996301



NAVY 996300



MELANGE 996304



WHITE 996306



GREEN 996305



BLACK 996302



Maniche raglan

# SEATTLE LADY



MELANGE 996313



NAVY 996310



BLACK 996312



WHITE 996311

S - M - L - XL



20 pcs



260 g/m²



Polsini e fondo maglia in costina elasticizzata



# BRISTOL

**FELPA 80% COTONE - 20% POLYESTERE  
IN FRENCH TERRY**

- **Non felpata internamente**
- Collo a lupetto in felpa
- Zip corta
- Polsini e fondo maglia in costina elasticizzata
- Nastro di rinforzo interno collo
- Cuciture ribattute



Tessuto non felpato internamente



Polsini e fondo maglia in costina elasticizzata



# BRISTOL MAN

S - M - L - XL - XXL - 3XL  
4XL solo NAVY

 20 pcs  260 g/m<sup>2</sup>



NAVY 996260



GREY 996261



ROYAL 996264



BLACK 996262



Collo a lupetto, zip corta

# BRISTOL LADY

S - M - L - XL



20 pcs



260 g/m<sup>2</sup>



NAVY 996270



BLACK 996271

